

# SEWE 2021

## 2021年能源，水与环境国际研讨会

中国山东大学青岛  
校区

2021年3月26-  
28日

听众注册  
(请单击此处)

### 出版及检索

录用文章能发表在 International conference proceedings 并被 Google Scholar, CAS, DOAJ, CPCI (Web of Science), EBSCO, ProQuest, EI Compendex, Scopus 等数据库检索

特刊:

Water — SCI Open Access Journal

Water (ISSN 2073-4441; CODEN: WATEGH) 是一本关于水科学和技术，包括水资源的生态学和管理同行评审的开放获取期刊，由MDPI每月在线出版。(更多详情请单击此处)

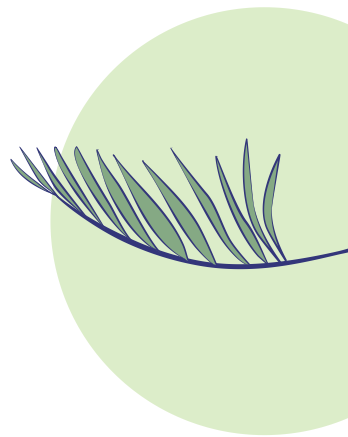
影响因子: 2.524 (2018); 5-Year Impact Factor: 2.721 (2018)



### 会议相关主题

会议相关主题包括但不限于:

太阳能的开发利用 | 风能开发利用 | 核能工程 | 节能照明产品和技术 | 绿色建材与节能建筑 | 从可再生能源系统 (RES) 到电网的能源转换 | RESs的新型能量转换研究 | RESs的功率器件和驱动电路 | 水资源与流域管理 | 管理实践、水质目标、标准制定、水质分类 | 全球环境变化与生态系统管理 | 气候与气候变化 | 环境恢复与生态工程 | 生物多样性保护



### 会议主讲人

Prof. Gordon Huang

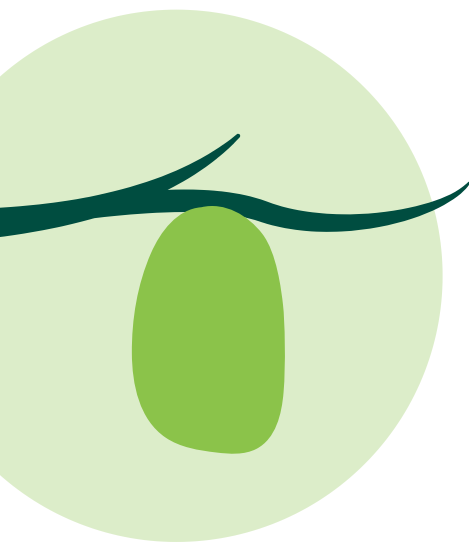
加拿大里贾纳大学工程与应用科学学院

Prof. Yongping Li

北京师范大学

Prof. Wang Shuguang

中国山东大学



### 重要日期节点

投稿截止日期	2021年2月15日
录用通知日期	2021年2月25日
注册截止日期	2021年3月5日
会议日期	2021年3月26-28日

### 投稿方式:

A. 投稿系统:

<http://confsys.iconf.org/submission/sewe2021>

B. 投稿邮箱:

[sewe@cbees.net](mailto:sewe@cbees.net)

### 联系方式:

Website: <http://www.isewe.org>

Email: [sewe@cbees.net](mailto:sewe@cbees.net)

Tell: +852-3500-0137 (Hong Kong)

+86-28-88220101 (Chengdu)



山东大学 (青岛)  
SHANDONG UNIVERSITY · QINGDAO

